

HDC BASINS



PRODUCT CATALOGUE

PORCELÁNICOS HDC

HDC BASINS

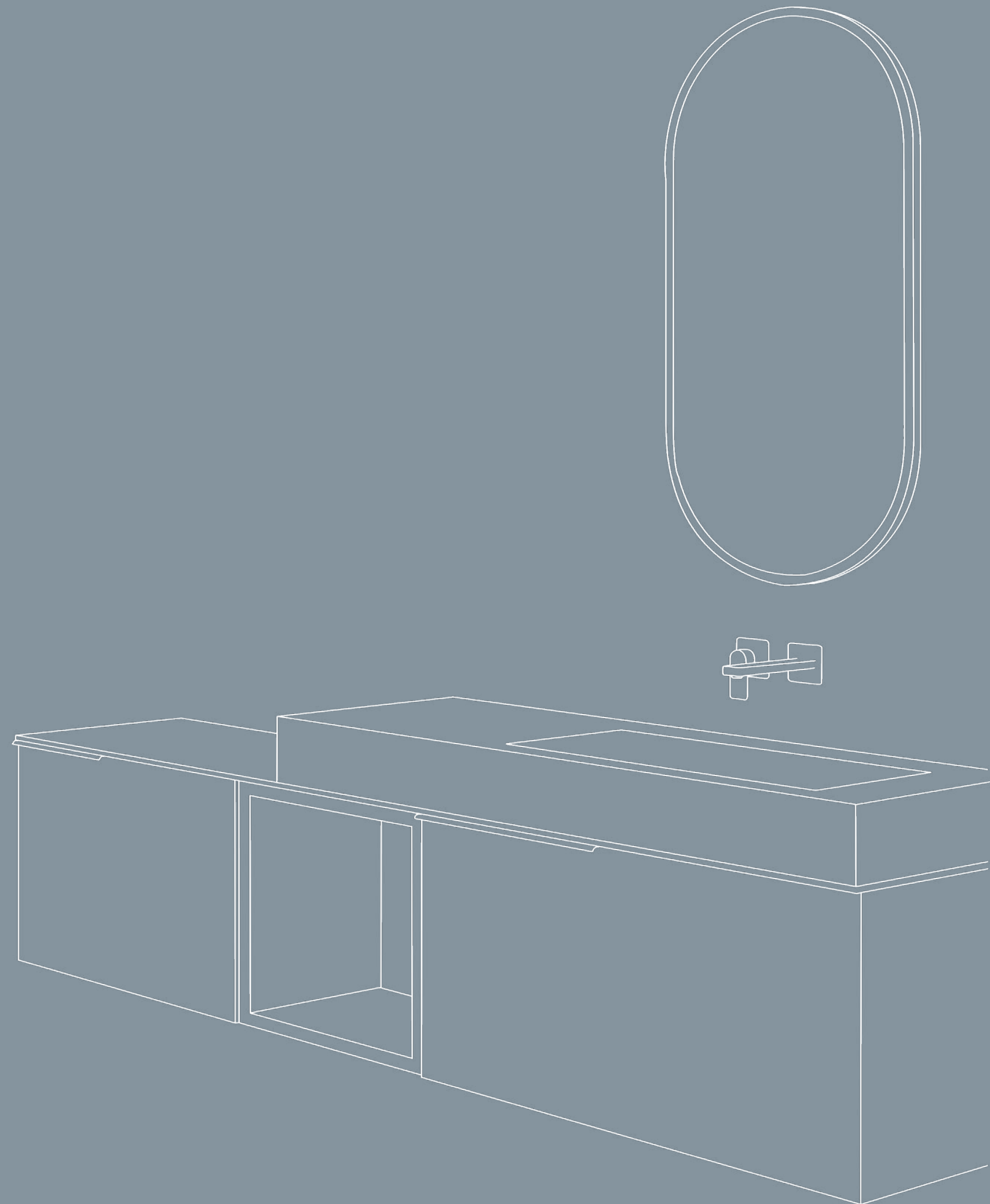
La zona del baño se ha convertido en una de las estancias más importantes del hogar, siendo prioridad conseguir un ambiente agradable que favorezca al máximo el bienestar del usuario. En Porcelánicos HDC nos comprometemos a mejorar la calidad de vida de nuestro público introduciendo una línea de lavabos de baño pensada totalmente para el mundo del diseño de interiores, que realza al máximo las excepcionales cualidades del porcelánico.

The bathroom area has become one of the most important rooms in the home, making it a priority to achieve a pleasant environment that maximizes the well-being of the user. At Porcelánicos HDC we are committed to improving the quality of life of our public by introducing a line of bathroom basins designed entirely for the world of interior design, which maximizes the exceptional qualities of porcelain.

THE COMBINATION OF ELEGANCE AND FUNCTIONALITY.

Lavabos de porcelánico, pensados hasta el más mínimo detalle para ofrecer ambientes de baño con un diseño excepcional y un alto valor estético y funcional, diseñadas para convivir con las superficies cerámicas de Porcelánicos HDC.

Porcelain basins, designed down to the smallest detail to offer bathroom environments with exceptional design and high aesthetic and functional value, designed to coexist with HDC Porcelain ceramic surfaces.



VENTAJAS HDC BASINS



Higiénico
Hygienic



Resistente a las
bajas temperaturas
Resistant to
low temperatures



Impermeable
Waterproof



Resistente a las
manchas
Resistant to
stains



Reciclable
Recyclable



Resistente a
concentrados de ácidos
Resistant to acid
concentrates

CUSTOMIZABLE BASINS

Todos los lavabos de HDC Basins presentan una amplia gama de tonalidades y acabados, creados para ayudar a diseñadores y arquitectos al desarrollo de las mejores soluciones personalizadas, capaces de combinar excelentes prestaciones técnicas con estética y diseño.

All HDC Basins basins present a wide range of colors and finishes, created to help designers and architects to develop the best personalized solutions, capable of combining excellent technical performance with aesthetics and design.





IMAGE GALLERY



LAVABO COLUMNNA

MODELO | MODEL

Lavabo columna

JUNGLE 6120

Dim. 500P x 500L x 900H mm | CC965

III Stadium 6120 Perla
III Legno 2120 Miel



||| Jungle 6120
≡ Legno 2120 Miel

MODELO | MODEL

Lavabo columna

STADIUM 6120 PERLA

Dim. 500P x 500L x 900H mm | CC965



LAVABO SENO RECTO

MODELO | MODEL

Lavabo integrado 119 seno recto C

COTTON 6120

Dim. 455P x 1190L x 120H mm | CC950

III Stadium 6120 Perla
III Stadium 6120 Dark



III Olimpia 6120 Negro
III Stadium 6120 Dark

MODELO | MODEL

Lavabo integrado 119 seno rampa L-D

STADIUM 6120 DARK

Dim. 455P x 1190L x 120H mm | CC950



III Cotton 6120 | Stadium 6120 Gris
III Stadium 6120 Gris

MODELO | MODEL

Lavabo integrado 119 seno rampa L-I

STADIUM 6120 GRIS

Dim. 455P x 1190L x 120H mm | CC950



III Stadium 6120 Gris | Sakura 6120
 III Stadium 6120 Perla

MODELO | MODEL

Lavabo integrado 90 seno recto C

SAKURA 6120

Dim. 455P x 900L x 120H mm | CC945



LAVABO SENO RAMPA

MODELO | MODEL

Lavabo integrado 119 seno rampa C

VALLEY 6120 NATURE

Dim. 455P x 1190L x 120H mm | CC950

||| Autumn 6120
≡ Valley 6120 Nature



III Stadium 6120 Beige
III Iconic 6120 Noce

MODELO | MODEL

Lavabo integrado 119 seno rampa L-D

ICONIC 6120 NOCE

Dim. 455P x 1190L x 120H mm | CC950



III Blanco 6120 Mate | Tropical 6120
 III Blanco 6120 Mate

MODELO | MODEL

Lavabo integrado 119 seno rampa L-I

TROPICAL 6120

Dim. 455P x 1190L x 120H mm | CC950



III Valley 6120 Dark
III Valley 6120 White

MODELO | MODEL

Lavabo integrado 90 seno rampa C

VALLEY 6120 WHITE

Dim. 455P x 900L x 120H mm | CC945

COLECCIONES COLLECTIONS

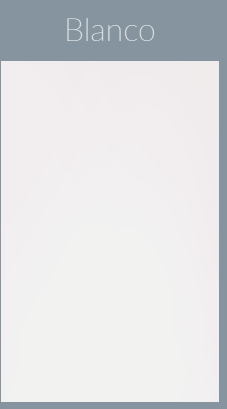
FANTASY 6120



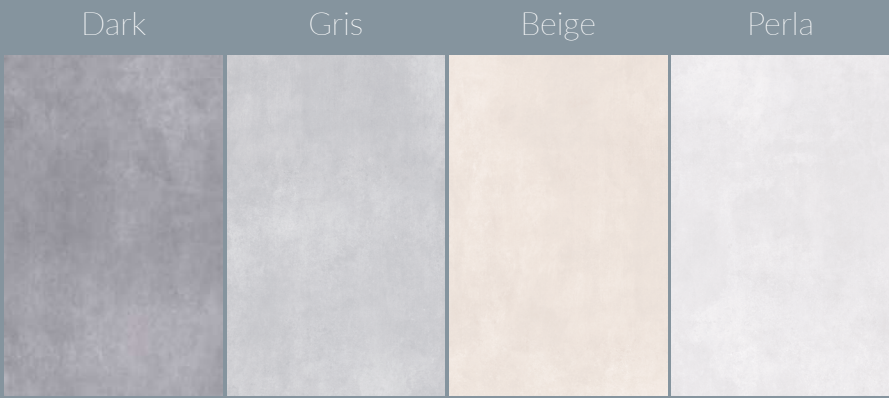
LEGEND 6120



COLORES 6120 MATE



STADIUM 6120



VALLEY 6120

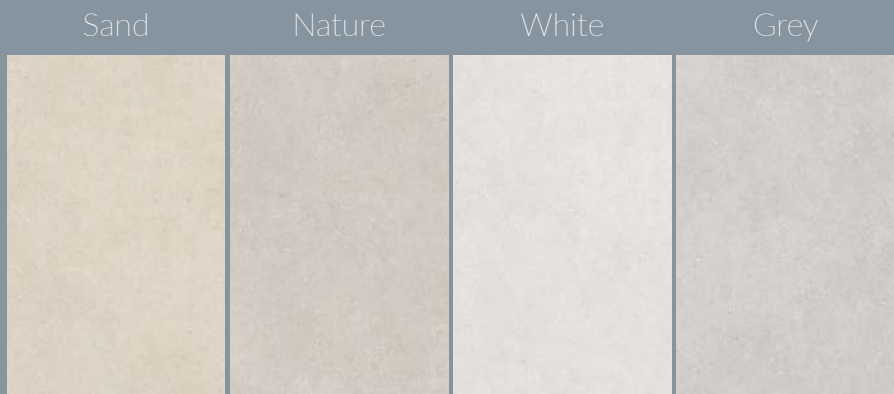


COLECCIONES COLLECTIONS

MYSTIC 6120



NANTES 6120



ORIGIN 6120



BORGOGNA 6120



ICONIC 6120



CALACATTA 6120
GOLD MATE



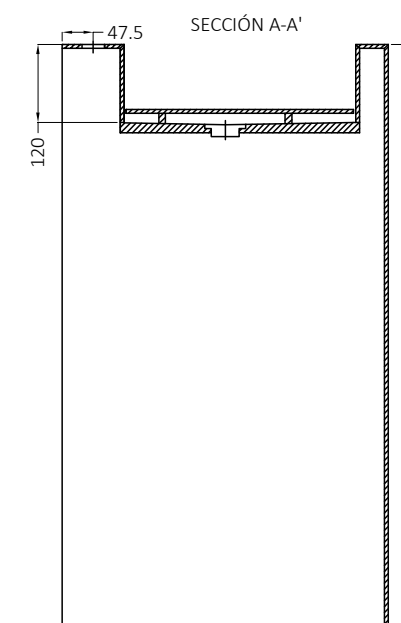
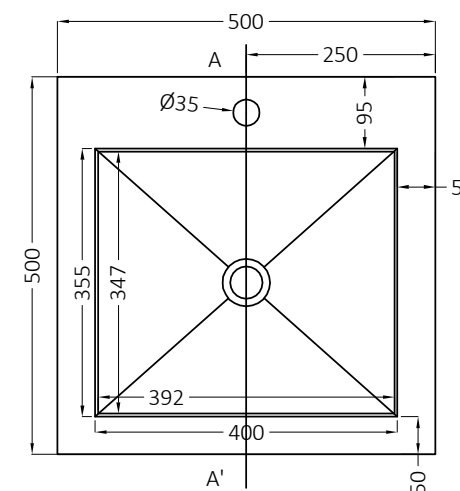
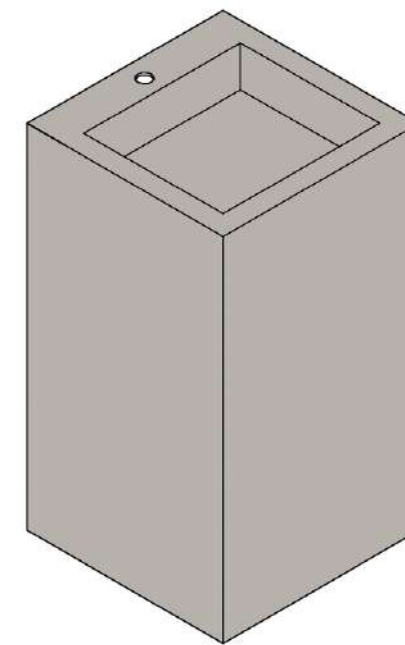
STATUARIO 6120
MATE BLANCO



HDC BASINS

ESPECIFICACIONES TÉCNICAS TECHNICAL SPECIFICATIONS

LAVABO COLUMNA



DIMENSIONES | DIMENSIONS

Largo 50cm | Length: 19,7"

Ancho: 50cm | Width : 19,7"

Alto: 90cm | Height: 35,4"

LAVABO | BASIN

Dimensiones seno: 40x35,5cm | Sink dimensions: 15,7"x14"

Orificio de desbordamiento no presente | Overflow hole not present

Diámetro del orificio de drenaje: aproximadamente 5cm (drenaje no incluido) | Drain hole diameter: about 2" (drain not included)

Distancia del centro del orificio de drenaje a la pared: aproximadamente 25cm | Distance from the center of the drain hole to the wall: about 10"

Sifón no incluido | Siphon not included

ORIFICIO PARA GRIFO | FAUCET HOLE




Dimensiones: 3,5cm | Dimensions: 1,4"

Agujero del grifo siempre centrado con el lavabo | Tap hole always centered with the basin

Orificio para grifo, con o sin orificio (instalación en el lavabo o en pared) | Faucet hole, with or without (installation in the basin or on the wall)

Grifo no incluido | Faucet not included

EMBALAJE | PACKAGING

 PALET PALLET PALLETTE PALETTE	 DIMENSIONES DIMENSIONS DIMENSIONEN	 KGS/PALET KGS/PALLET KGS/PALLETTE KGS/PALETTE
EUR	50X50CM 19,7"X19,7"	80KG

Suministrado con caja de embalaje | Supplied with case packagin

COLORES Y ACABADOS | COLORS AND FINISHES

Tabla de colores y acabados en las páginas 35 y 36 del catálogo | Table of colors and finishes on pages 35 and 36 of the catalogue

PARÁMETROS PERSONALIZABLES | CUSTOMIZABLE PARAMETERS

Colección | Collection

Color | Color

Acabado | Finishing

LAVABO INTEGRADO 90 SENO RECTO C

DIMENSIONES | DIMENSIONS

Largo 90 cm | Length: 35,4"

Ancho: 45,5 cm | Width: 18"

Alto: 12 cm | Height: 4,7"

LAVABO | BASIN

Dimensiones seno: 60x30cm | Sink dimensions: 23,6"x12"

Orificio de desbordamiento no presente | Overflow hole not present

Diámetro del orificio de drenaje: aproximadamente 5cm (drenaje no incluido) | Drain hole diameter: about 2" (drain not included)

Distancia del centro del orificio de drenaje a la pared: aproximadamente 23cm | Distance from the center of the drain hole to the wall: about 9".

Sifón no incluido | Siphon not included

ORIFICIO PARA GRIFO | FAUCET HOLE




Dimensiones: 3,5cm | Dimensions: 1,4"

Agujero del grifo siempre centrado con el lavabo | Tap hole always centered with the basin

Orificio para grifo, con o sin orificio (instalación en el lavabo o en pared) | Faucet hole, with or without (installation in the basin or on the wall)

Grifo no incluido | Faucet not included

EMBALAJE | PACKAGING

 PALET PALLET PALLETTE PALETTE	 DIMENSIONES DIMENSIONS DIMENSIONS DIMENSIONEN	 KGS/PALET KGS/PALLET KGS/PALLETTE KGS/PALETTE
EUR	50X50CM 19,7"X19,7"	60KG

Suministrado con soportes para su instalación | Supplied with brackets for installation

Suministrado con caja de embalaje | Supplied with case packagin

COLORES Y ACABADOS | COLORS AND FINISHES

Tabla de colores y acabados en las páginas 35 y 36 del catálogo | Table of colors and finishes on pages 35 and 36 of the catalogue

PARÁMETROS PERSONALIZABLES | CUSTOMIZABLE PARAMETERS

Colección | Collection

Color | Color

Acabado | Finishing

LAVABO INTEGRADO 119 SENO RECTO C

DIMENSIONES | DIMENSIONS

Largo 119 cm | Length: 47"

Ancho: 45,5 cm | Width: 18"

Alto: 12 cm | Height: 4,7"

LAVABO | BASIN

Dimensiones seno: 60x30cm | Sink dimensions: 23,6"x12"

Orificio de desbordamiento no presente | Overflow hole not present

Diámetro del orificio de drenaje: aproximadamente 5cm (drenaje no incluido) | Drain hole diameter: about 2" (drain not included)

Distancia del centro del orificio de drenaje a la pared: aproximadamente 23cm | Distance from the center of the drain hole to the wall: about 9".

Sifón no incluido | Siphon not included

ORIFICIO PARA GRIFO | FAUCET HOLE




Dimensiones: 3,5cm | Dimensions: 1,4"

Agujero del grifo siempre centrado con el lavabo | Tap hole always centered with the basin

Orificio para grifo, con o sin orificio (instalación en el lavabo o en pared) | Faucet hole, with or without (installation in the basin or on the wall)

Grifo no incluido | Faucet not included

EMBALAJE | PACKAGING

 PALET PALLET PALLETTE PALETTE	 DIMENSIONES DIMENSIONS DIMENSIONS DIMENSIONEN	 KGS/PALET KGS/PALLET KGS/PALLETTE KGS/PALETTE
EUR	50X50CM 19,7"X19,7"	65KG

Suministrado con soportes para su instalación | Supplied with brackets for installation

Suministrado con caja de embalaje | Supplied with case packagin

COLORES Y ACABADOS | COLORS AND FINISHES

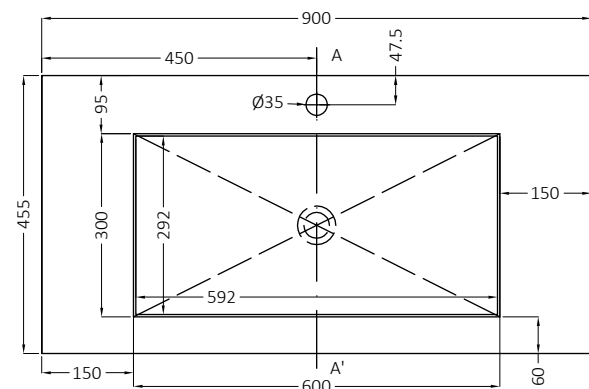
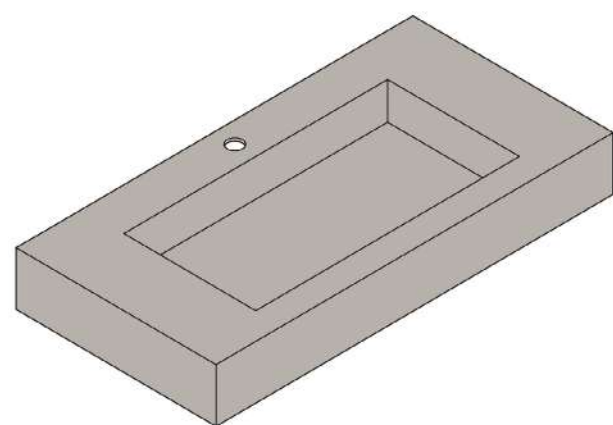
Tabla de colores y acabados en las páginas 35 y 36 del catálogo | Table of colors and finishes on pages 35 and 36 of the catalogue

PARÁMETROS PERSONALIZABLES | CUSTOMIZABLE PARAMETERS

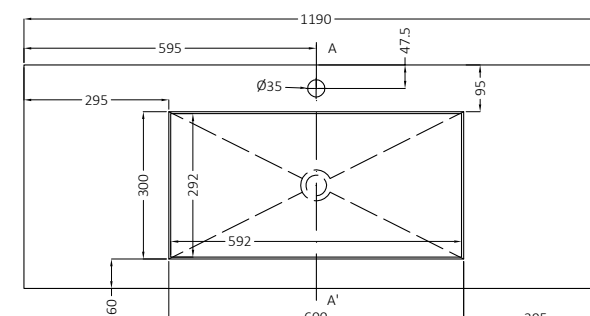
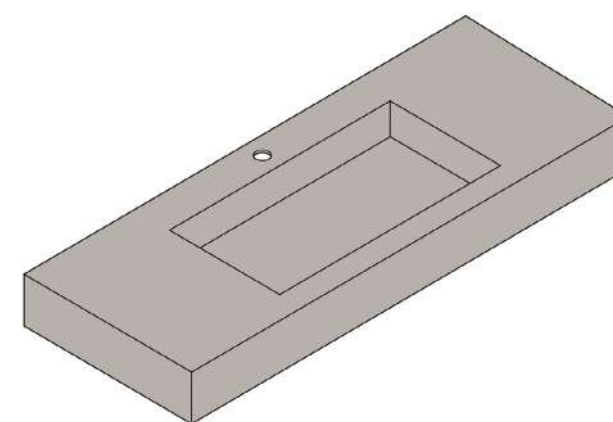
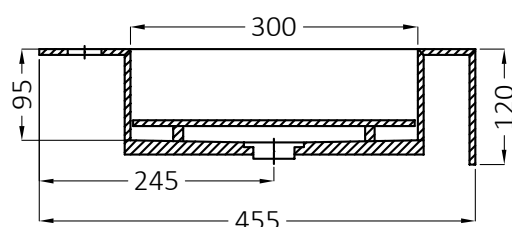
Colección | Collection

Color | Color

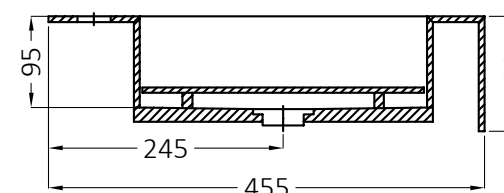
Acabado | Finishing



SECCIÓN A-A'



SECCIÓN A-A'



LAVABO INTEGRADO 119 SENO RECTO L-I

DIMENSIONES | DIMENSIONS

Largo 119 cm | Length: 47"

Ancho: 45,5 cm | Width : 18"

Alto: 12 cm | Height: 4,7"

LAVABO | BASIN

Dimensiones seno: 60x30cm | Sink dimensions: 23,6"x12"

Orificio de desbordamiento no presente | Overflow hole not present

Diámetro del orificio de drenaje: aproximadamente 5cm (drenaje no incluido) | Drain hole diameter: about 2" (drain not included)

Distancia del centro del orificio de drenaje a la pared: aproximadamente 23cm | Distance from the center of the drain hole to the wall: about 9"

Sifón no incluido | Siphon not included

ORIFICIO PARA GRIFO | FAUCET HOLE




Dimensiones: 3,5cm | Dimensions: 1,4"

Agujero del grifo siempre centrado con el lavabo | Tap hole always centered with the basin

Orificio para grifo, con o sin orificio (instalación en el lavabo o en pared) | Faucet hole, with or without (installation in the basin or on the wall)

Grifo no incluido | Faucet not included

EMBALAJE | PACKAGING

 PALET PALLET PALLETTE PALETTE	 DIMENSIONES DIMENSIONS DIMENSIONS DIMENSIONEN	 KGS/PALET KGS/PALLET KGS/PALLETTE KGS/PALETTE
EUR	50X50CM 19,7"X19,7"	65KG

Suministrado con soportes para su instalación | Supplied with brackets for installation

Suministrado con caja de embalaje | Supplied with case packagin

COLORES Y ACABADOS | COLORS AND FINISHES

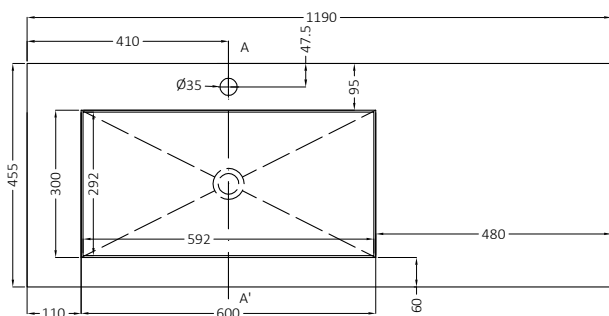
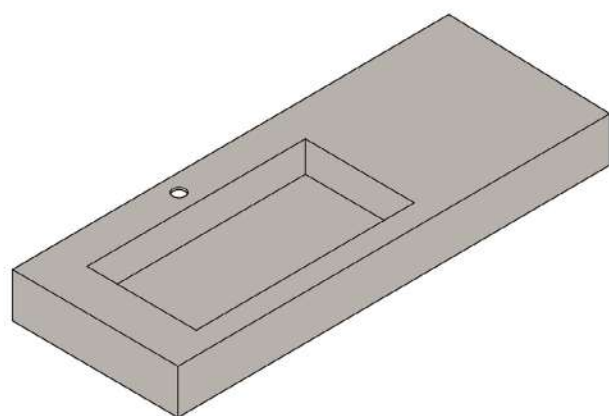
Tabla de colores y acabados en las páginas 35 y 36 del catálogo | Table of colors and finishes on pages 35 and 36 of the catalogue

PARÁMETROS PERSONALIZABLES | CUSTOMIZABLE PARAMETERS

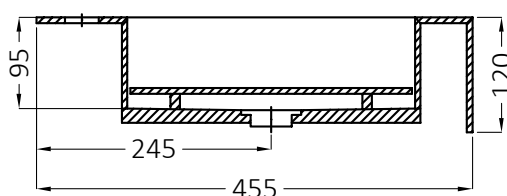
Colección | Collection

Color | Color

Acabado | Finishing



SECCIÓN A-A'



LAVABO INTEGRADO 119 SENO RECTO L-D

DIMENSIONES | DIMENSIONS

Largo 119 cm | Length: 47"

Ancho: 45,5 cm | Width : 18"

Alto: 12 cm | Height: 4,7"

LAVABO | BASIN

Dimensiones seno: 60x30cm | Sink dimensions: 23,6"x12"

Orificio de desbordamiento no presente | Overflow hole not present

Diámetro del orificio de drenaje: aproximadamente 5cm (drenaje no incluido) | Drain hole diameter: about 2" (drain not included)

Distancia del centro del orificio de drenaje a la pared: aproximadamente 23cm | Distance from the center of the drain hole to the wall: about 9"

Sifón no incluido | Siphon not included

ORIFICIO PARA GRIFO | FAUCET HOLE




Dimensiones: 3,5cm | Dimensions: 1,4"

Agujero del grifo siempre centrado con el lavabo | Tap hole always centered with the basin

Orificio para grifo, con o sin orificio (instalación en el lavabo o en pared) | Faucet hole, with or without (installation in the basin or on the wall)

Grifo no incluido | Faucet not included

EMBALAJE | PACKAGING

 PALET PALLET PALLETTE PALETTE	 DIMENSIONES DIMENSIONS DIMENSIONS DIMENSIONEN	 KGS/PALET KGS/PALLET KGS/PALLETTE KGS/PALETTE
EUR	50X50CM 19,7"X19,7"	65KG

Suministrado con soportes para su instalación | Supplied with brackets for installation

Suministrado con caja de embalaje | Supplied with case packagin

COLORES Y ACABADOS | COLORS AND FINISHES

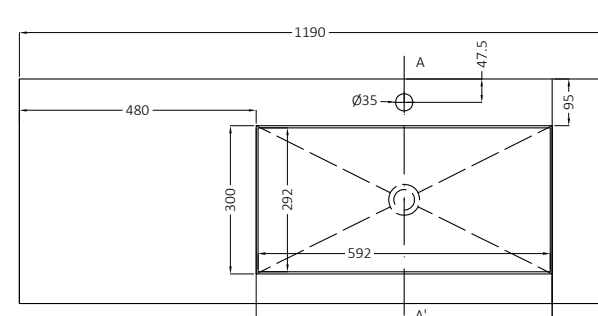
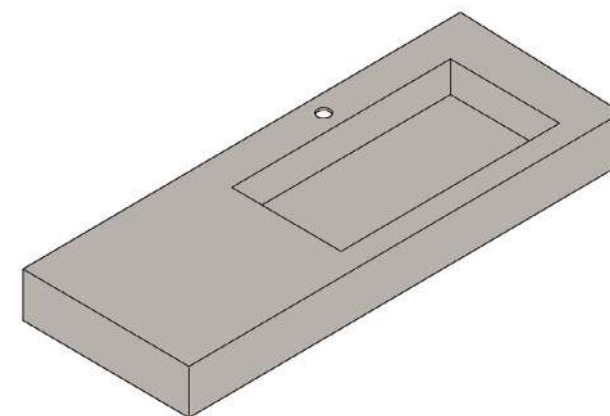
Tabla de colores y acabados en las páginas 35 y 36 del catálogo | Table of colors and finishes on pages 35 and 36 of the catalogue

PARÁMETROS PERSONALIZABLES | CUSTOMIZABLE PARAMETERS

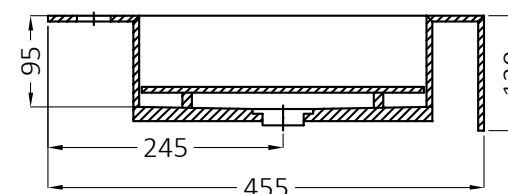
Colección | Collection

Color | Color

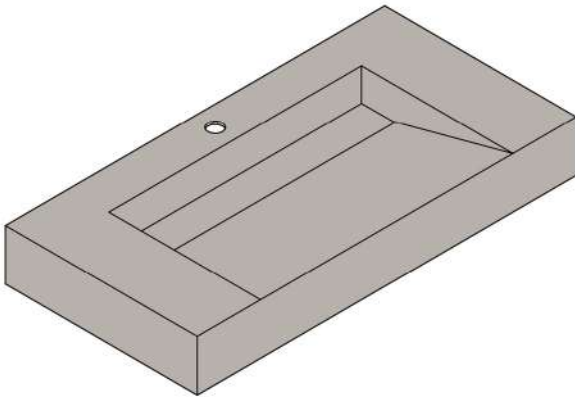
Acabado | Finishing



SECCIÓN A-A'



LAVABO INTEGRADO 90 SENO RAMPA C



DIMENSIONES | DIMENSIONS

Largo 90cm | Length: 35,4"
 Ancho: 45,5cm | Width : 18"
 Alto: 12cm | Height: 4,7"

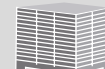


LAVABO | BASIN

Dimensiones seno: 60x36cm | Sink dimensions: 23,6"x14,2"
 Orificio de desbordamiento no presente | Overflow hole not present
 Diámetro del orificio de drenaje: aproximadamente 5cm (drenaje no incluido) | Drain hole diameter: about 2" (drain not included)
 Distancia del centro del orificio de drenaje a la pared: aproximadamente 11cm | Distance from the center of the drain hole to the wall: about 4,3"
 Sifón no incluido | Siphon not included

ORIFICIO PARA GRIFO | FAUCET HOLE

Dimensiones: 3,5cm | Dimensions: 1,4"
 Agujero del grifo siempre centrado con el lavabo | Tap hole always centered with the basin
 Orificio para grifo, con o sin orificio (instalación en el lavabo o en pared) | Faucet hole, with or without (installation in the basin or on the wall)
 Grifo no incluido | Faucet not included

EMBALAJE | PACKAGING

 PALET PALLET PALLETTE PALETTE	 DIMENSIONES DIMENSIONS DIMENSIONEN	 KGS/PALET KGS/PALLET KGS/PALLETTE KGS/PALETTE
EUR	50X50CM 19,7"X19,7"	60KG

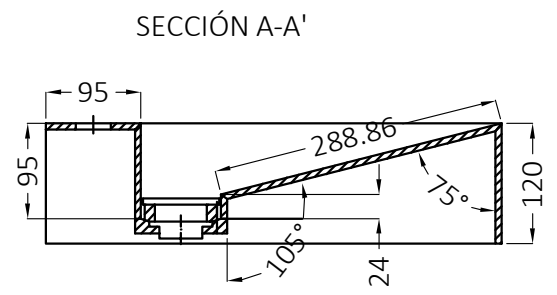
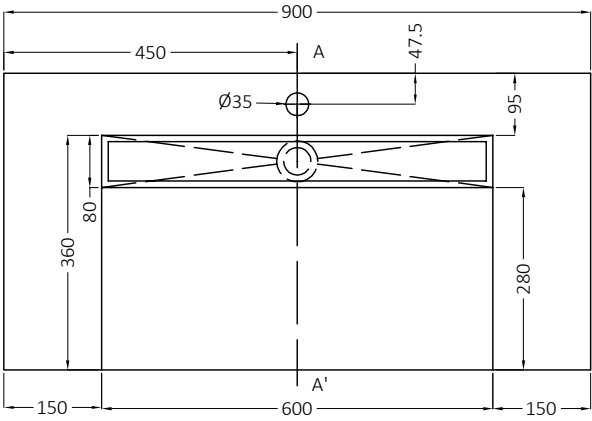
Suministrado con soportes para su instalación | Supplied with brackets for installation
 Suministrado con caja de embalaje | Supplied with case packagin

COLORES Y ACABADOS | COLORS AND FINISHES

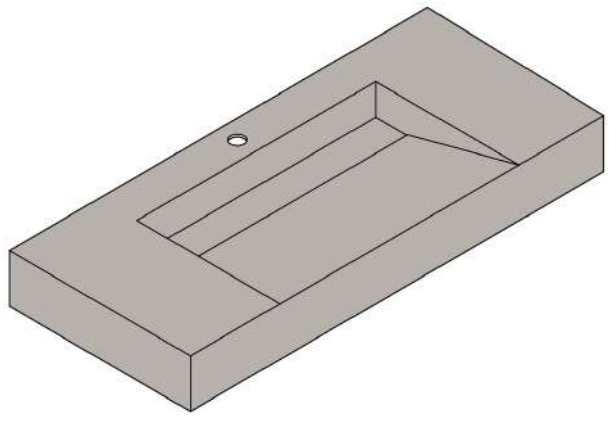
Tabla de colores y acabados en las páginas 35 y 36 del catálogo | Table of colors and finishes on pages 35 and 36 of the catalogue

PARÁMETROS PERSONALIZABLES | CUSTOMIZABLE PARAMETERS

Colección | Collection
 Color | Color
 Acabado | Finishing



LAVABO INTEGRADO 119 SENO RAMPA C



DIMENSIONES | DIMENSIONS

Largo 119cm | Length: 47"
 Ancho: 45,5cm | Width : 18"
 Alto: 12cm | Height: 4,7"

LAVABO | BASIN

Dimensiones seno: 60x36cm | Sink dimensions: 23,6"x14,2"
 Orificio de desbordamiento no presente | Overflow hole not present
 Diámetro del orificio de drenaje: aproximadamente 5cm (drenaje no incluido) | Drain hole diameter: about 2" (drain not included)
 Distancia del centro del orificio de drenaje a la pared: aproximadamente 11cm | Distance from the center of the drain hole to the wall: about 4,3"
 Sifón no incluido | Siphon not included

ORIFICIO PARA GRIFO | FAUCET HOLE

Dimensiones: 3,5cm | Dimensions: 1,4"
 Agujero del grifo siempre centrado con el lavabo | Tap hole always centered with the basin
 Orificio para grifo, con o sin orificio (instalación en el lavabo o en pared) | Faucet hole, with or without (installation in the basin or on the wall)
 Grifo no incluido | Faucet not included

EMBALAJE | PACKAGING

 PALET PALLET PALLETTE PALETTE	 DIMENSIONES DIMENSIONS DIMENSIONEN	 KGS/PALET KGS/PALLET KGS/PALLETTE KGS/PALETTE
EUR	50X50CM 19,7"X19,7"	65KG

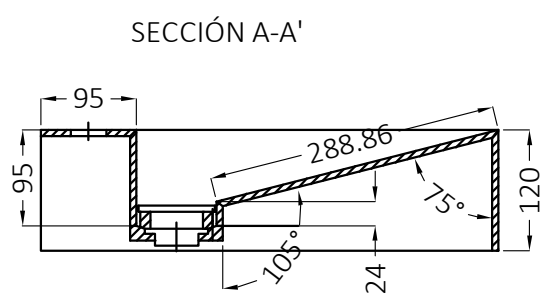
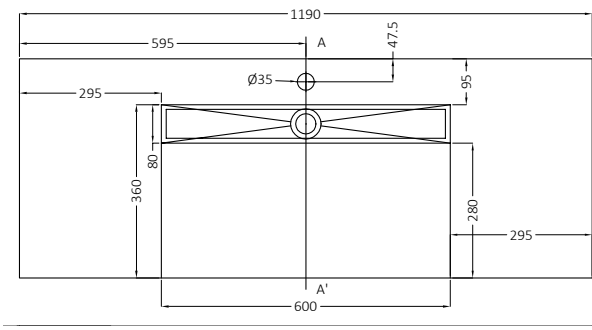
Suministrado con soportes para su instalación | Supplied with brackets for installation
 Suministrado con caja de embalaje | Supplied with case packagin

COLORES Y ACABADOS | COLORS AND FINISHES

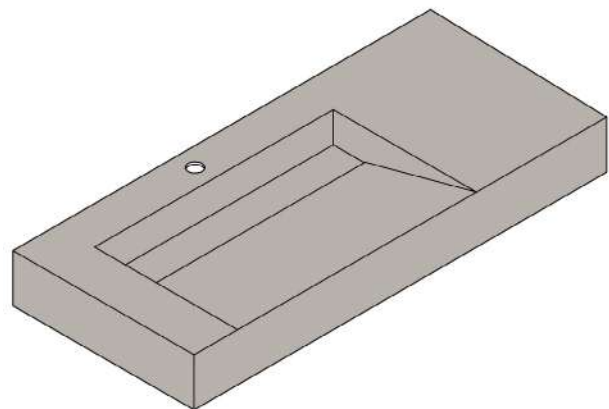
Tabla de colores y acabados en las páginas 35 y 36 del catálogo | Table of colors and finishes on pages 35 and 36 of the catalogue

PARÁMETROS PERSONALIZABLES | CUSTOMIZABLE PARAMETERS

Colección | Collection
 Color | Color
 Acabado | Finishing



LAVABO INTEGRADO 119 SENO RAMPA L-I



DIMENSIONES | DIMENSIONS

Largo 119cm | Length: 47"
 Ancho: 45,5cm | Width : 18"
 Alto: 12cm | Height: 4,7"




LAVABO | BASIN

Dimensiones seno: 60x36cm | Sink dimensions: 23,6"x14,2"
 Orificio de desbordamiento no presente | Overflow hole not present
 Diámetro del orificio de drenaje: aproximadamente 5cm (drenaje no incluido) | Drain hole diameter: about 2" (drain not included)
 Distancia del centro del orificio de drenaje a la pared: aproximadamente 11cm | Distance from the center of the drain hole to the wall: about 4,3"
 Sifón no incluido | Siphon not included

ORIFICIO PARA GRIFO | FAUCET HOLE

Dimensiones: 3,5cm | Dimensions: 1,4"
 Agujero del grifo siempre centrado con el lavabo | Tap hole always centered with the basin
 Orificio para grifo, con o sin orificio (instalación en el lavabo o en pared) | Faucet hole, with or without (installation in the basin or on the wall)
 Grifo no incluido | Faucet not included

EMBALAJE | PACKAGING

 PALET PALLET PALLETTE PALETTE	 DIMENSIONES DIMENSIONS DIMENSIONS DIMENSIONEN	 KGS/PALET KGS/PALLET KGS/PALLETTE KGS/PALETTE
EUR	50X50CM 19,7"X19,7"	65KG

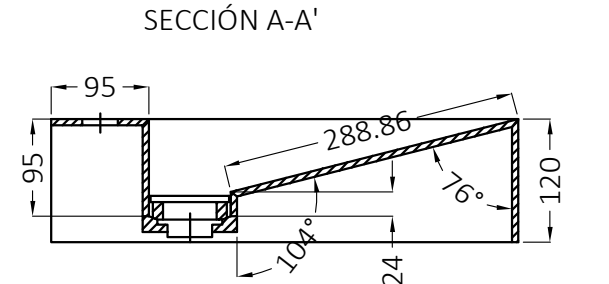
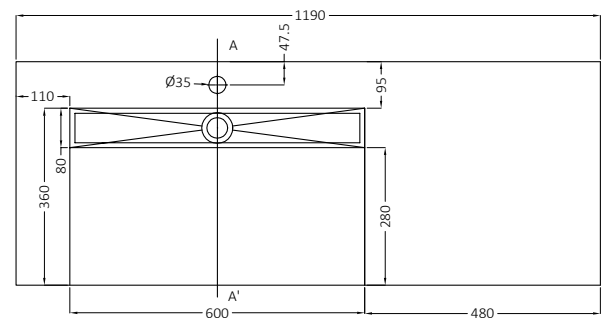
Suministrado con soportes para su instalación | Supplied with brackets for installation
 Suministrado con caja de embalaje | Supplied with case packagin

COLORES Y ACABADOS | COLORS AND FINISHES

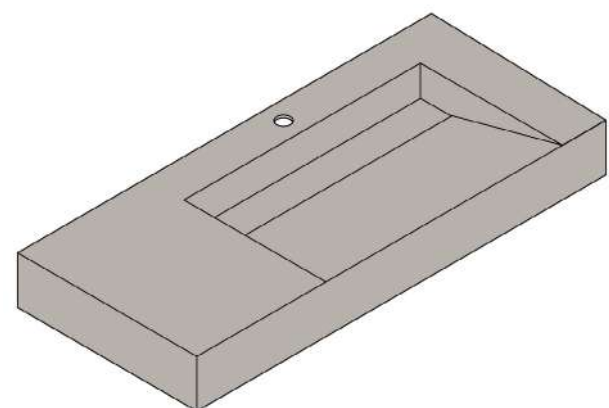
Tabla de colores y acabados en las páginas 35 y 36 del catálogo | Table of colors and finishes on pages 35 and 36 of the catalogue

PARÁMETROS PERSONALIZABLES | CUSTOMIZABLE PARAMETERS

Colección | Collection
 Color | Color
 Acabado | Finishing



LAVABO INTEGRADO 119 SENO RAMPA L-D



DIMENSIONES | DIMENSIONS

Largo 119cm | Length: 47"
 Ancho: 45,5cm | Width : 18"
 Alto: 12cm | Height: 4,7"

LAVABO | BASIN

Dimensiones seno: 60x36cm | Sink dimensions: 23,6"x14,2"
 Orificio de desbordamiento no presente | Overflow hole not present
 Diámetro del orificio de drenaje: aproximadamente 5cm (drenaje no incluido) | Drain hole diameter: about 2" (drain not included)
 Distancia del centro del orificio de drenaje a la pared: aproximadamente 11cm | Distance from the center of the drain hole to the wall: about 4,3"
 Sifón no incluido | Siphon not included

ORIFICIO PARA GRIFO | FAUCET HOLE

Dimensiones: 3,5cm | Dimensions: 1,4"
 Agujero del grifo siempre centrado con el lavabo | Tap hole always centered with the basin
 Orificio para grifo, con o sin orificio (instalación en el lavabo o en pared) | Faucet hole, with or without (installation in the basin or on the wall)
 Grifo no incluido | Faucet not included

EMBALAJE | PACKAGING

 PALET PALLET PALLETTE PALETTE	 DIMENSIONES DIMENSIONS DIMENSIONS DIMENSIONEN	 KGS/PALET KGS/PALLET KGS/PALLETTE KGS/PALETTE
EUR	50X50CM 19,7"X19,7"	65KG

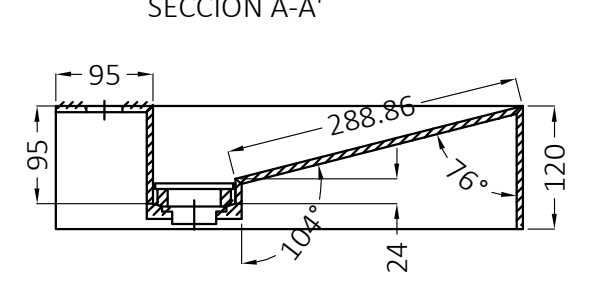
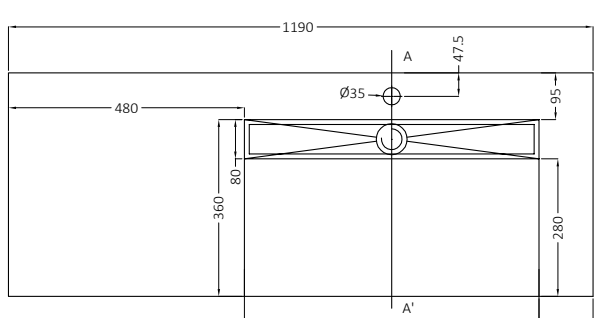
Suministrado con soportes para su instalación | Supplied with brackets for installation
 Suministrado con caja de embalaje | Supplied with case packagin

COLORES Y ACABADOS | COLORS AND FINISHES

Tabla de colores y acabados en las páginas 35 y 36 del catálogo | Table of colors and finishes on pages 35 and 36 of the catalogue

PARÁMETROS PERSONALIZABLES | CUSTOMIZABLE PARAMETERS

Colección | Collection
 Color | Color
 Acabado | Finishing



INSTRUCCIONES DE MONTAJE

ASSEMBLY INSTRUCTIONS

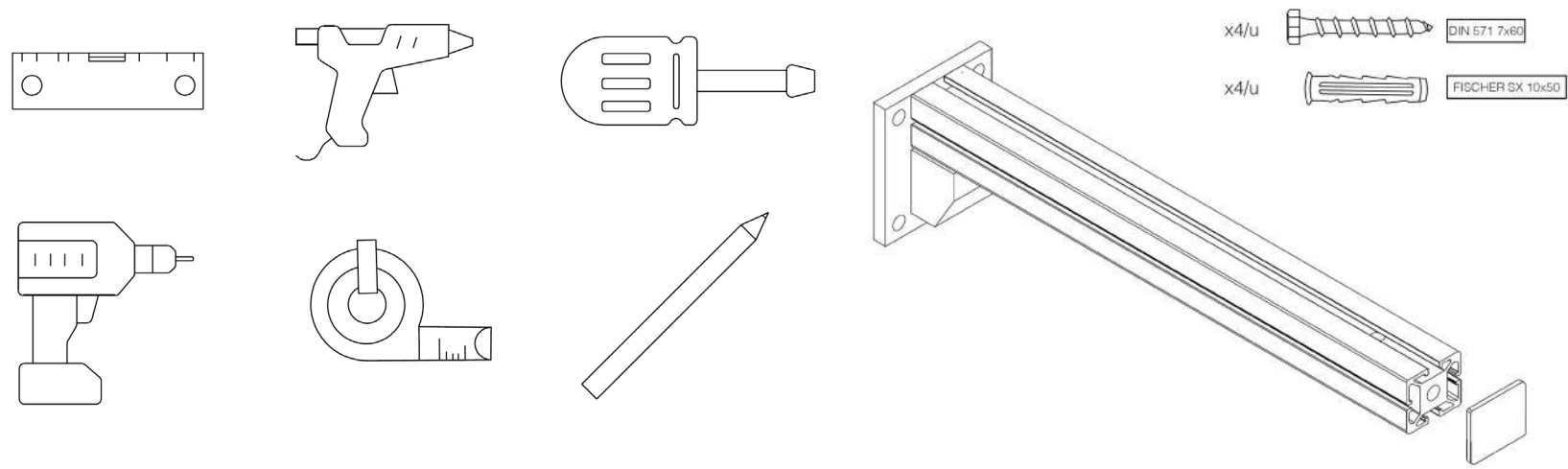
ES Por favor, lea las instrucciones antes de realizar la instalación.
 Asegúrese de que constan todas las piezas y que no haya ninguna dañada.
 Se recomienda que la instalación se realice por parte de personal cualificado.
 Fijaciones no válidas para paredes ligeras, como contrachapado, pladur o similar.

EN Please, read the instructions before installation.
 Make sure all parts are included and in perfect condition.
 We highly recommend the installation to be done by qualified personnel.
 Fixings are not valid for light surfaces such as plywood, drywall, timber wall or similar.

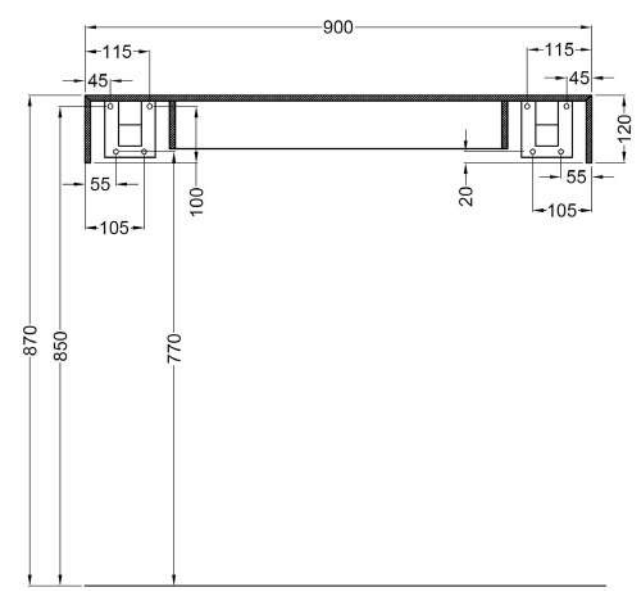
FR Il est important de lire les instructions avant de procéder à l'installation.
 Assurez-vous que toutes les pièces sont présentes et qu'aucune n'est endommagée.
 Il est recommandé que l'installation soit effectuée par du personnel qualifié.
 Les fixations ne conviennent pas aux murs légers, tels que le contreplaqué, les plaques de plâtre ou similaires.

DE Bitte lesen Sie die Montageanleitung vor der Installation durch.
 Vergewissern Sie sicher, dass alle Teile vorhanden sind und keine Beschädigungen vorliegen.
 Es wird empfohlen, die Montage durch qualifiziertes Personal durchzuführen.
 Nicht geeignet für leichte Wände, wie Regips oder ähnliches.

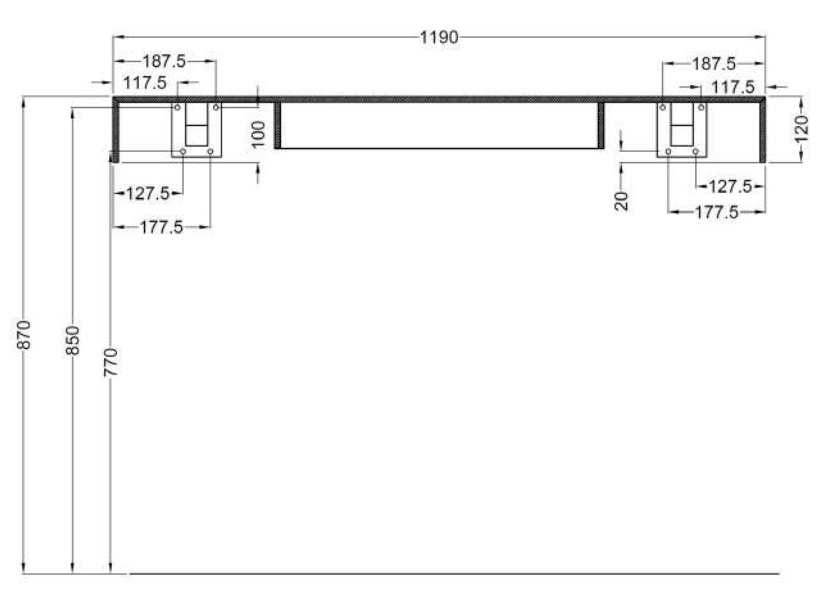
HERRAMIENTAS | TOOLS | OUTILS | WERKZEUGE



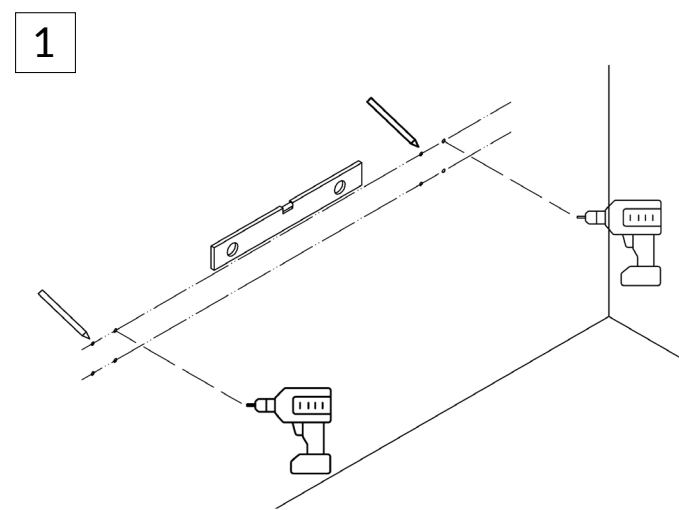
LAVABO 90CM



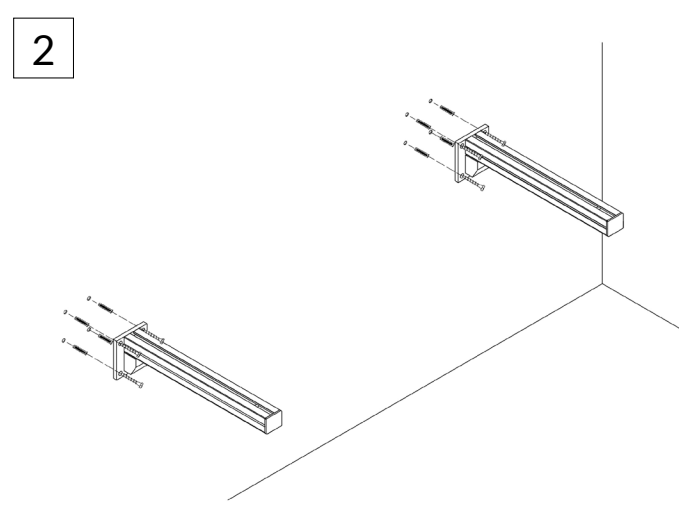
LAVABO 119CM



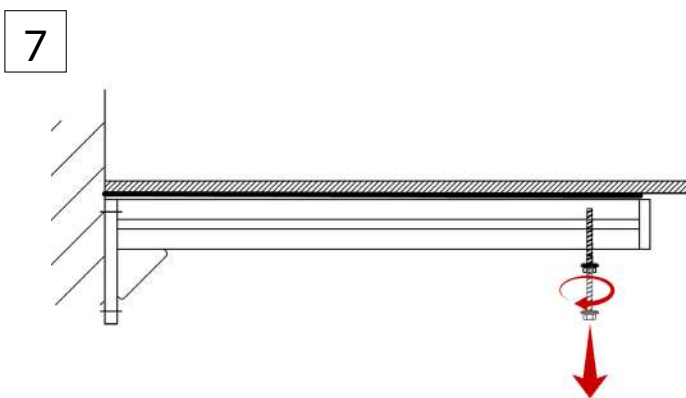
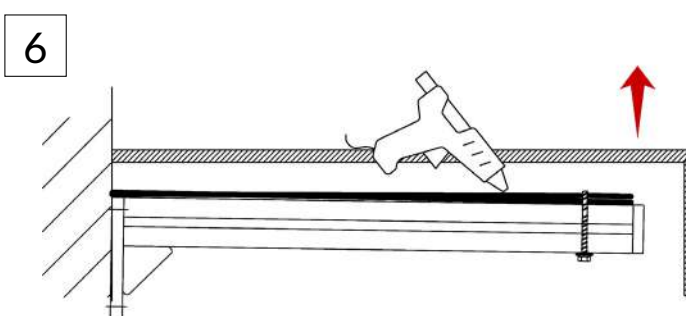
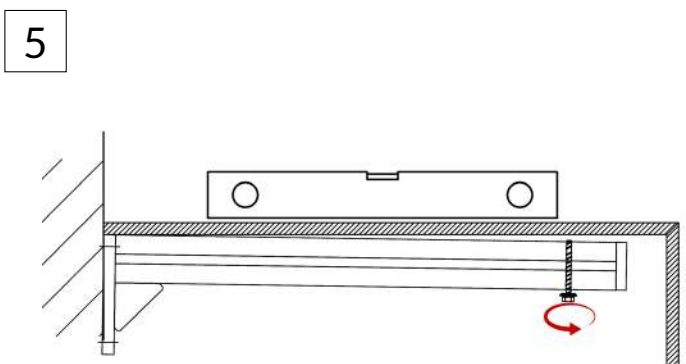
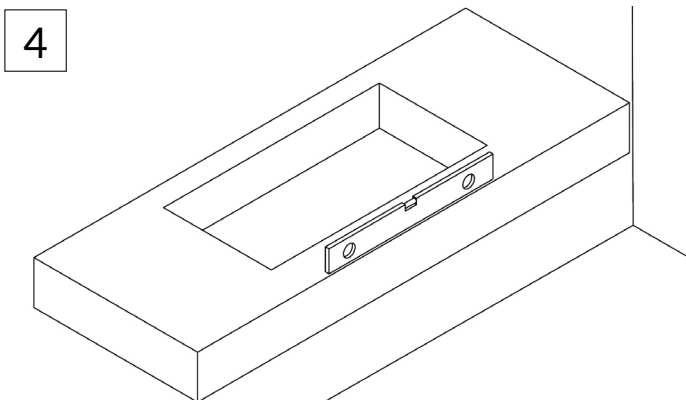
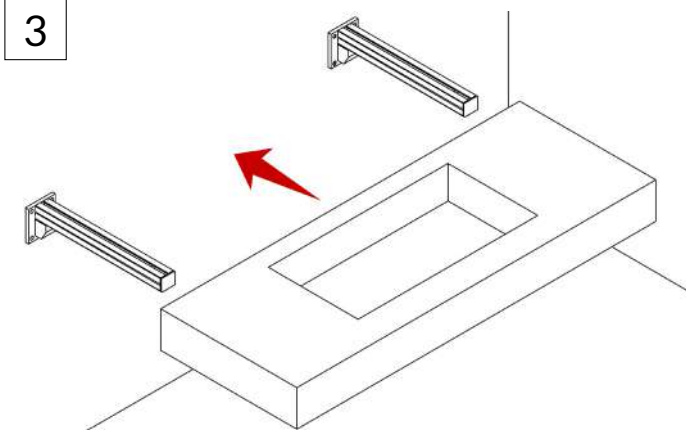
MONTAJE | ASSEMBLY | MONTAGE | MONTAGE



1. Marque la ubicación de los agujeros en la pared a nivel y realice los ta
 Mark the spots for the holes on the wall. Make sure they are aligned correctly and proceed drilling.
 Marquez l'emplacement des trous sur le niveau du mur et percez les trous.
 Markieren Sie die Position der Löcher auf der Wandebene und bohren Sie die Löcher.



2. Introduzca los tacos en los agujeros de la pared, coloque las escuadras y atornille.
 Insert the pegs in the wall holes, put the brackets and screw them on the wall.
 Insérez les chevilles dans les trous du mur, montez les supports et vissez-les.
 Stecken Sie die Dübel in die Löcher in der Wand, setzen Sie die Halterungen ein und schrauben Sie sie fest.



3. Sitúe el lavabo en la posición correcta.
Put the basin in the right position.
Placez le lavabo dans la bonne position.
Stellen Sie den Waschtisch in die richtige Position.

4. Compruebe que el producto está nivelado.
Make sure the basin is correctly aligned.
Vérifiez que le produit est de niveau.
Prüfen Sie, ob das Produkt waagrecht steht.

5. Para regular la inclinación del lavabo, gire el tornillo nivelador situado en la parte inferior hasta conseguir su nivelación
To adjust the basin angle, turn the levelling screw located on the low part of the basin until you get the right alignment.
Pour régler l'inclinaison du lavabo, tournez la vis de mise à niveau située en bas jusqu'à ce qu'il soit de niveau.
Um die Neigung des Waschbeckens zu regulieren, drehen Sie die Nivellierschraube an der Unterseite, bis es eben ist.

6. Quite el lavabo y aplique un cordón de silicona a lo largo de la cara superior de las escuadras. Coloque de nuevo el lavabo y deje secar, al menos 24h.
Remove the basin and apply silicon along the top side of the brackets. Put the basin back into position and allow it to dry for at least 24 hours.

Retirez le lavabo et appliquez un cordon de silicone sur la face supérieure des supports, remettez le lavabo en place et laissez sécher pendant au moins 24 heures.
Entfernen Sie das Waschbecken und tragen Sie eine Silikonraupe auf die Oberseite der Halterungen auf. Setzen Sie das Waschbecken wieder ein und lassen Sie es mindestens 24 Stunden lang trocknen.

7. Una vez concluido el periodo de secado, extraiga el tornillo nivelador.
Once dry, remove the levelling screw.
Une fois la période de séchage est terminée, retirez la vis de mise à niveau.
Nach der Trocknungszeit entfernen Sie die Nivellierschraube.

LIMPIEZA Y MANTENIMIENTO

CLEANING AND MAINTENANCE

ES Las superficies cerámicas, incluidos los lavabos, requieren técnicas de limpieza adecuadas para evitar dañar la superficie. Se recomienda utilizar una solución de lavado, bioalcohol o limpiador neutro para limpiar la suciedad de las superficies, mientras que para la limpieza diaria se recomienda utilizar un paño ligeramente humedecido. Es importante eliminar la suciedad suelta antes de aplicar una solución limpiadora de agua tibia y un detergente suave o vinagre. Si quedan residuos persistentes en las superficies, pueden ser necesarios procedimientos de limpieza específicos.

Frotar suavemente con una esponja suave o un paño con movimientos circulares ayudará a eliminar las manchas difíciles. Para las manchas más resistentes, se puede utilizar una pasta hecha de bicarbonato y agua, pero deben evitarse los productos químicos de muy alta concentración o los materiales abrasivos.

EN Ceramic surfaces, including basins, require adequate cleaning techniques in order to avoid damaging the surface. We recommend using a washing solution, bioalcohol or a neutral cleaner to get rid of the dirt in the surface. For daily cleaning we recommend using just a damp cloth. It is very important to wipe the surface before applying a cleaning solution of warm water and a soft soap or vinegar. In case that dirt persistently remains in the surface, specific cleaning procedures might be advisable.

Gently rubbing with a sponge or a soft cloth in a circular motion will help cleaning persistent stains. For more resistant stains, you can apply a cleaning paste made of water and soda. In any case, high concentrated chemicals and abrasive products should never be used.

FR Les surfaces en céramique, y compris les lavabos, nécessitent des techniques de nettoyage appropriées pour éviter d'endommager la surface. Il est recommandé d'utiliser une solution de lavage, du bioalcool ou un nettoyant neutre pour nettoyer la saleté des surfaces, tandis qu'un chiffon légèrement humide est recommandé pour le nettoyage quotidien. Il est important d'enlever les salissures non adhérentes avant d'appliquer une solution de nettoyage composée d'eau chaude et d'un détergent doux ou de vinaigre. Si des résidus tenaces subsistent sur les surfaces, des procédures de nettoyage spécifiques peuvent s'avérer nécessaires.

Un frottement doux avec une éponge ou un chiffon doux dans un mouvement circulaire aidera à éliminer les taches tenaces. Pour les taches plus tenaces, une pâte à base de bicarbonate de soude et d'eau peut être utilisée, mais il convient d'éviter les produits chimiques très concentrés ou les matériaux abrasifs.

DE Keramische Oberflächen, einschließlich Waschbecken, erfordern eine angemessene Reinigungstechnik, um eine Beschädigung der Oberfläche zu vermeiden. Es wird empfohlen, eine Waschlösung, Bioalkohol oder einen neutralen Reiniger zu verwenden, um die Oberflächen vom Schmutz zu befreien, während für die tägliche Reinigung ein leicht feuchtes Tuch empfohlen wird. Es ist wichtig, losen Schmutz zu entfernen, bevor eine Reinigungslösung aus warmem Wasser und einem milden Reinigungsmittel oder Essig aufgetragen wird. Wenn hartnäckige Rückstände auf den Oberflächen verbleiben, können spezielle Reinigungsverfahren erforderlich sein.

Sanftes Schrubben mit einem weichen Schwamm oder Tuch in kreisenden Bewegungen hilft, hartnäckige Flecken zu entfernen. Bei hartnäckigeren Flecken kann eine Paste aus Backpulver und Wasser verwendet werden, wobei jedoch stark konzentrierte Chemikalien oder scheuernde Materialien vermieden werden sollten.

PORCELÁNICOS HDC

Carretera CV-160. km. 16,8
12192 Vilafamés.
(Castellón / Spain)
Tel: 00 34 96 432 99 40
Fax: 00 34 96 432 94 02
hdc@porcelanicoshdc.es
www.porcelanicoshdc.com

